



Q5C+

RADAR DE LOCALIZACIÓN DE SUBSUELO



CARACTERÍSTICAS:

- **GPS Garmin™** - incorporado para un rendimiento superior con obstrucciones. El Q5C+ también tiene la capacidad de conectarse a unidades GPS SIG y RTK de gama alta. Nota: Estas características requieren la activación del software de GPS.
- **Software de navegación opcional** - se puede usar para crear planos según construcción en terreno o en la oficina. Exporta kmz, dxf, shp
- **Configuración automática** - todas las configuraciones que incluyen ganancias se pueden establecer en modos automáticos o de expertos. Los usuarios principiantes pueden simplemente encender el sistema y listo; los usuarios más avanzados pueden tener un control más detallado de la configuración.
- **SmartGain** - una industria exclusiva, nada se acerca a la claridad de los datos que produce SmartGain. Aplicar ganancia a una señal de que ya se ha convertido a digital inevitablemente amplifica el ruido junto con la señal. Otras unidades GPR intentan eliminar este ruido filtrándolo hacia afuera, pero no existe sustituto para una señal limpia. Q5C+ aplica ganancia a la señal analógica en bruto en cuanto la antena la recibe, luego la ganancia se sintoniza digitalmente.
- **SmartStack** - un algoritmo único aprovecha la potencia de procesamiento libre para mejorar la calidad de imagen y aumentar la profundidad de penetración, especialmente en suelos con pérdida.
- **Software modular** - solo paga por las características de software que necesita. Actualice el software a medida que se convierta en un usuario más avanzado.

¿POR QUÉ ELEGIR Q5C+?

En pocas palabras, Q5C+ es un caballo de batalla para la localización de servicios enterrados. Es fácil de usar, pero se puede ampliar y configurar para otras aplicaciones y necesidades más adelante. Con su exclusiva gama de tecnologías integradas, es el más GPR de más alto alcance en el mercado hoy en día para localizar servicios de hasta 4,5 m de profundidad (en condiciones ideales, la profundidad real de la penetración puede variar).

APLICACIONES TÍPICAS:

Servicios

Tubos no metálicos
Tubos metálicos
Fibra óptica
Cajas de agua
Válvulas que faltan
Conductos

Medioambiental

Bidones enterrados
Tanques
Límites de escombros
Sopladuras

Aplicación de la ley

Investigación forense
Conexiones ilegales

Arqueológico

* Esta es una lista de ejemplos de aplicaciones. No está completa ni es una garantía.



RADAR DE LOCALIZACIÓN DE SUBSUELO

ESPECIFICACIONES:

Radar Controller Computer:

Getac F110

HARDWARE Y SOFTWARE

Windows 7

Procesador Intel® Core™ i5vPro™ de tercera generación

DURABILIDAD

Diseño MIL-STD-810G anticáidas de 4 pies, IP65 para todo clima antipolvo y resistente al agua

PANTALLA

Pantalla LED de 11,6", TFT LCD HD (1366x768) LumiBond® 2.0 con visibilidad en luz natural y tecnología táctil múltiple

Interfaz

DC in x 1

USB 3.0 x 1

Puerto de acoplamiento x 1

Combinación de salida de audífonos y entrada de micrófono x 1

HDMI x 1

Paso para antena RF opcional para GPS, WLAN and WWAN

Control

Interfaz con sistema de menú de pantalla completa basado en Windows que utiliza la pantalla táctil. Uso opcional de un teclado completo y un mouse.

Software:

Software:

Microsoft Windows

Software de control de US Radar que incluye:

- Configuración del sistema
- Pantalla de exploración A (modo de osciloscopio)
- Pantalla de exploración B (vista de corte transversal)
- Pantalla de exploración C opcional (3D)
- Panel de visualización de mapa integrado opcional con anotaciones en tiempo real y exportación CAD y SIG
- Procesamiento de señales en tiempo real
- Almacenamiento de datos y reproducción
- Integración de GPS opcional

Modos de exploración del sistema:

- Modos de disparo: Intervalo de ejecución, intervalo cronometrado, codificador de eje, GPS manual
- Velocidad de muestreo máxima: 550.000.000 muestras por segundo
- Ganancia: Hardware de 45 dB, software de 90 dB, ganancia plana de software de 60 dB

Especificaciones ambientales del sistema de radar:

Temperatura: -11 a 50 °C.

Seals: IP 67

Especificaciones de dirección de electrónica de radar:

Intervalo de muestreo: 10 ps - 6,4 ns

Intervalo de ajuste de rango de tiempo: 10 ps

Frecuencia de repetición de los impulsos

Ajustable de 0,1 a 4 MHz

Muestras por traza: Ajustable de 2 a 8192

Ancho de banda efectivo (típ.): >4 GHz

Apilado: Automático

Transmisor:

Rango de frecuencia (típ.): 300 - 1.300 MHz

Frecuencia máxima: 500 MHz

Duración del pulso (típ.): 0,9 ps

Soporte:

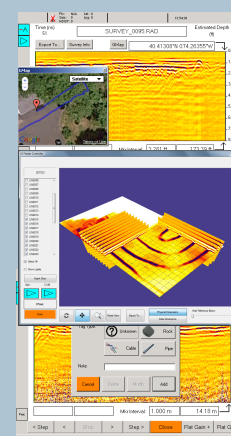
- Garantía: 2 años, piezas y mano de obra
- Asistencia técnica gratuita telefónica y por correo electrónico

SOFTWARE:

El Q5C+ ofrece una gran variedad de software en configuraciones a bordo y de escritorio, incluidas:

- GPS
- 3D
- Navegación SIG
- Generación de informes
- entre otros!

El Q5C+ también es compatible con una amplia variedad de paquetes de software externo de procesamiento.



Todos los productos son fabricados en EE. UU. por: